



# Güven Damgası Sızma Testi Hizmeti



KPMG Türkiye

[kpmg.com.tr](http://kpmg.com.tr)

# Güven Damgası

Güven damgası, Resmî Gazetenin 6 Haziran 2017 tarihinde yayınlanan Elektronik Ticarete Güven Damgası Hakkında Tebliğ kapsamında belirtilen asgari güvenlik ve hizmet kalitesi standartlarına uyan hizmet sağlayıcı ve aracı hizmet sağlayıcıya verilen elektronik işarettir.

Güven damgası, damgayı taşıyan e-ticaret sitesinin tebliğ uyarınca belirlenen şartlara sahip olduğunu, sitenin sahibi olan tüzel kişinin üyesi olduğu odadaki kayıt ve iletişim bilgilerini ve sitenin teknik altyapısının belirlenen güvenlik standartlarına sahip olduğunu gösterir.

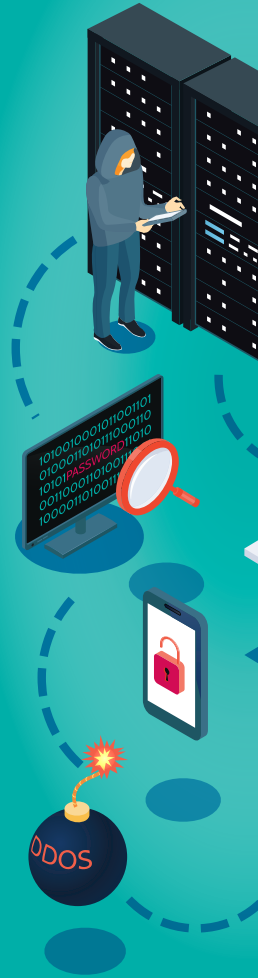


## Güven Damgası Sızma Testi

Türk Standardları Enstitüsü (TSE) onaylı A veya B sınıfı sızma testi firmalarına güven damgasının bir adımı olan sızma testini yaptırarak gerekli önlemleri alır ve bu önlemleri aldığına ilişkin doğrulama testi yaptırılmalıdır.

Sızma testi kapsamı son bir yıllık işlem hacmine göre belirlenmektedir.

Seviye	İşlem Sayısı	Uygulama Yapılacaklar
Düşük Hacimli İşlem	0 - 20.000	ASVS Seviye 1 ( 3.0.1 ve ya üstü)
Orta Hacimli İşlem	20.000 - 1 Milyon	ASVS Seviye 2 (3.0.1 ve ya üstü)
Yüksek Hacimli İşlem	> 1 Milyon	PCI DSS (Seviye 1 ve ya seviye 2)



# KPMG size nasıl yardımcı olabilir?

KPMG olarak, geniş sektör ve mevzuat bilgisi ve güvenlik hizmetleri alanındaki deneyimimiz ile güven damgası sızma testleri konusunda aşağıdaki alanlarda kapsamlı hizmetler sunuyoruz:

Düşük hacimli işlemler için AVSV Seviye 1 ve orta hacimli işlemler için AVSV Seviye 2 kapsamında aşağıda belirtilen kontroller kapsamında sızma testi çalışmaları gerçekleştirilir.

- Mimari, tasarım ve tehdit modellemesi
- Kimlik doğrulama
- Oturum yönetimi
- Erişim yönetimi
- Zararlı girdi kontrolü
- Kriptografi
- Hata yönetimi ve denetim izi
- Veri Koruması
- Haberleşme güvenliği
- HTTP güvenlik yapılandırması
- Dosya ve kaynaklar
- Mobil doğrulama
- Web servisleri
- Yapılandırma

İşlem hacmi 1 milyonun üzerinde olan kuruluşlar için PSI DSS kapsamında sızma testi çalışması gerçekleştirilir. İlgili sızma testi çalışması aşağıda belirtilen maddeler bazında kart verilerinin tutulduğu tüm ortamları kapsayacak şekilde gerçekleştirilir.



## Dış Ağ Güvenlik Taraması

Kurumunuzun dışarı açık tüm cihazları ve servisleri güvenlik taramasından geçirilir.



## İç Ağ Güvenlik Taraması

İç ağa erişimi olan anonim kişi, misafir veya çalışan profili üzerinden iç ağda çalışan tüm servisler ve uygulamalar taranarak raporlanır.



## Uygulama Güvenlik Taramaları

Kuruma ait tüm web ve mobil uygulamalar güvenlik testine tabi tutulur.



## Sosyal Mühendislik Testleri

Kurum çalışanlarını hedef alan saldırılardır. Kullanıcıları kandırmaya yönelik sahte içerikli e-posta gönderilir ve kullanıcı şifrelerini elde etmeye veya bilgisayarlarına sızılmaya çalışılır.

## İletişim:



### Ümit Yalçın Şen

Siber Güvenlik Hizmetleri Lideri,  
Şirket Ortağı  
umitsen@kpmg.com



### Sezgin Topçu

Bilgi Teknolojileri Danışmanlığı,  
Şirket Ortağı  
stopcu@kpmg.com



### Eren Buyru

Bilgi Teknolojileri Danışmanlığı,  
Müdür  
ebuyru@kpmg.com

### İstanbul

İş Kuleleri Kule 3 Kat 1-9  
34330 Levent İstanbul  
T : +90 212 316 6000

### Ankara

The Paragon İş Merkezi Kızılırmak Mah. Ufuk  
Üniversitesi Cad. 1445 Sok. No:2 Kat:13  
Çukurambar 06550 Ankara  
T: +90 312 491 7231

### İzmir

Folkart Towers Adalet Mah. Manas Bulvarı  
No:39 B Kule Kat: 35 Bayraklı 35530 İzmir  
T : +90 232 464 2045

### Bursa

İnallar Cadde Plaza, Balat Mahallesi Mudanya  
Yolu Sanayi Caddesi No: 435 K:5  
D:19-20 Nilüfer  
T : +90 232 464 2045

[kpmg.com.tr](http://kpmg.com.tr)

[kpmgvergi.com](http://kpmgvergi.com)



© 2022 KPMG Yönetim Danışmanlığı A.Ş., şirket üyelerinin sorumluluğu sundukları garantiyle sınırlı özel bir İngiliz şirketi olan KPMG International Limited ile ilişkili bağımsız şirketlerden oluşan KPMG küresel organizasyonuna üye bir Türk şirkettir. Tüm hakları saklıdır.

Bu dokümanda yer alan bilgiler genel içeriklidir ve herhangi bir gerçek veya tüzel kişinin özel durumuna hitap etmemektedir. Doğru ve zamanında bilgi sağlamak için çalışmamıza rağmen, bilginin alındığı tarihte doğru olduğu veya gelecekte olmaya devam edeceği garantisizdir. Hiç kimse özel durumuna uygun bir uzman görüşü almaksızın, bu dokümanda yer alan bilgilere dayanarak hareket etmemelidir. KPMG adı ve KPMG logosu, bağımsız üye şirketlerden oluşan KPMG küresel organizasyonun lisansı altında tescilli ticari markalardır. KPMG International Limited ve ilişkili kuruluşları müşterilere herhangi bir hizmet sunmamaktadır. © 2022 KPMG Bağımsız Denetim ve Serbest Muhasebeci Mali Müşavirlik A.Ş., şirket üyelerinin sorumluluğu sundukları garantiyle sınırlı özel bir İngiliz şirketi olan KPMG International Limited ile ilişkili bağımsız şirketlerden oluşan KPMG küresel organizasyonuna üye bir Türk şirkettir. Tüm hakları saklıdır.